

令和4年度 事業報告

令和4年度における当センターの事業運営は、第4次中期基本計画の初年度であり、中期的な財政運営とセンター組織の充実を図るため、4つの基本目標【①会員拡大 ②就業機会の拡大 ③安全・適正就業の推進 ④運営組織の活性化】に沿い、公益目的事業の推進に努めました。

本年度も新型コロナウイルス感染症の感染対策に配慮しながら、会員の就業環境の向上や健全な（安定した）組織運営に取り組みました。

会員拡大については、就業機会の拡大と併せて、入会説明会の随時開催や既存会員の退会抑制など、様々な取り組みをしてきた中で、会員数は、年度当初より18名増の316名となり、一定の成果をあげることができました。また、賛助会員制度を充実し、「SDGs パートナースhip」による連携強化により、22の事業所等から継続的に支援をいただくことになりました。

受託事業においては、受注件数3,662件、就業率90.5%、契約金額121,380千円となり、対前年比1.4%増となりました。これは新たな受託事業の開拓が会員増加につながり、これに比例して請負・委任事業で微増となりました。派遣事業は、受注件数8件で、契約金額22,323千円は対前年比55.3%増となり、コロナ禍前の令和元年度実績までの回復に至らないものの、前年度を大きく上回ることとなりました。

事業実績として、受注件数3,370件、契約金額143,702千円、就業率96.5%となり、契約金額において、7.2%増となりました。

事業運営において、効率的かつ安定的な運営に努めました。令和5年10月から導入されるインボイス制度（適格請求書等保存方式）による消費税の納付に備えるため、新たな財源確保を模索する中、配分金等単価、受託金額、事務費率、経常経費の見直しを行いました。

以下、令和4年度の事業の取り組みの詳細について報告します。

1. 事業実績 ()内は前年度実績

	受注件数 (件)	会員数 (人)	就業実人員 (人)	就業延人員 (人日)	契約金額 (円)
公共事業	248 (221)			7,682 (7,869)	32,108,807 (29,131,656)
一般企業等	725 (661)			15,538 (15,445)	62,216,029 (62,103,688)
個人家庭	2,389 (2,785)			6,115 (5,546)	27,054,729 (28,479,640)
小計	3,362 (3,667)		286 (261)	29,335 (28,860)	121,379,565 (119,714,984)
派遣事業	8 (7)		36 (30)	4,906 (5,384)	22,322,806 (14,368,422)
合計	3,370 (3,674)	316 (296)	305 (291)	34,241 (34,244)	143,702,371 (134,083,406)

就業率 96.5% (98.3%)

2. 会員拡大

入会説明会を定期開催のほか、随時開催や出張説明会を実施するとともに、退会会員へ再入会案内を行うなど、会員拡大に取り組みました。

- (1) 一会員一人入会勧誘の推進 (紹介制度で18名入会)
- (2) ホームページへの求人募集状況の掲載

市広報誌への会員募集及び入会説明会開催のお知らせ掲載 (年4回)

- (3) 職員による会員拡大啓発活動 (志摩庁舎・令和4年5月、6月、9月、11月)
- (4) 会員募集の屋外看板設置 (市内郵便局16カ所、市内金融機関4カ所)
- (5) 新入会員入会説明会の開催 (定期12回・随時13回うち出張3回実施)
- (6) 退会者への再入会案内 (再入会者4名)
- (7) 新入会員入会時の面談の充実及び早期の就業紹介
- (8) 未就業会員及び高年齢会員への聞き取り実施による退会抑制

3. 就業機会の拡大

センター事業の目的や事業内容を広く市民等へ周知するとともに、会員増強・就業機会確保のため以下の普及啓発活動を行いました。また、市役所の業務・作業を中心とした就業開拓を実施しました。

- (1) 継続就業の配置人員見直しによるワークシェアリングの促進及び就業機会の拡大
- (2) 市主催による空き家管理無料相談会への参加（令和4年5月、11月）
- (3) 広報誌「シルバーしま」発行（令和5年1月）
- (4) 「シルバーの日」ボランティア活動（令和4年10月、11月）
市内5カ所の環境美化活動 81名参加
「福祉・家事援助サービス月間」の取り組み
福祉単独チラシ作成（令和4年5月、6月、11月） 700部作成
志摩市内事業所へ啓発活動（令和4年11月、12月） 33件訪問
配食サービスご利用者へ手紙を添えての配達（令和4年12月）
31人に配達
- (5) 志摩市商工会及び志摩市観光協会へ加入したほか、各種団体と連携を図り、シルバー事業の周知、啓発

4. 安全・適正就業の推進

新型コロナウイルス感染症の感染予防のため、安全パトロールにおいては少人数で実施する等、会員の安全も考慮しつつ安全就業の確保と適正就業順守を推進しました。また、事故発生時の対応は、班長等からの「会員事故報告書」の提出を受け、速やかに会員・職員が連携して対処し、併せて事故状況・要因を会員に周知する「事故速報」により注意喚起を促し、事故防止に向けた安全意識の徹底を図りました。

- (1) 安全・適正就業委員会の開催（5回）
- (2) 安全・適正就業巡回パトロールの実施
就業前ミーティングにおける安全就業の徹底
安全委員におけるパトロール
三シ連安全・適正就業パトロール（紀宝町SC）への参加
- (3) 三重県安全就業推進大会への参加（令和4年7月オンライン）

5. 事業運営の活性化等

公益法人として適正な事業運営を行い、経営の安定化に取り組みました。また、各会議・研修会等は対面、オンライン開催の併用となりました。

- (1) 市へ支援・要望活動（令和4年5月、9月）
- (2) 会議開催
定時総会の開催（令和4年6月）
理事会の開催（6回）
理事及び監事候補者選考委員会（2回）
地域班会議の開催（2回）

職域班会議の開催（剪定・草刈班：2回、福祉班：3回）

広報部会の開催（1回）

定期立入検査（令和4年11月）

・三重県シルバー人材センター連合会

定時総会（令和4年6月）

理事会（3回）

役員選考委員会（2回、うちオンライン1回）

事務局長会議（4回、うちオンライン3回）

理事長座談会（令和4年11月）

研修会（令和4年11月）

派遣事業推進委員会（オンライン1回）

安全衛生委員会（オンライン12回）

業務担当・創出員適正就業研修会（令和4年8月オンライン）

育児・介護休業・ハラスメント防止勉強会（令和4年8月オンライン）

インボイス制度意見交換会（令和4年8月オンライン）

・全国シルバー人材センター事業協会

派遣元責任者講習受講（令和4年9月）

・東海シルバー人材センター協議会

役職員研修会（令和4年11月オンライン）

(3) 各種講習会の開催

草刈機講習会（令和4年4月）26名参加

剪定講習会（令和5年1月）12名参加

基準緩和型訪問サービス従事者資格研修（令和5年1月）9名参加

(4) SDGsの取り組み

賛助会員や地域との連携による持続的、安定的な事業運営の推進

会議及び講習会等実施状況

年月日	会議・講習等	場所	出席者・参加者
R4.4.1	入会説明会	センター 会議室	2名出席(2名入会)
4.15	三シ連4月度安全衛生委員会(オンライン)	センター事務所	事務局長
4.22	入会説明会	センター 会議室	3名出席(3名入会)
4.25	入会説明会	センター 会議室	1名出席(1名入会)
4.27	草刈機講習会	志摩市商工会館	26名参加
4.28	定期監査(令和3年度事業)	センター 会議室	理事長、副理事長、事務局長、 事務局次長、総務係長
5.9	三シ連役員選考委員会(オンライン)	センター事務所	理事長
5.12	三シ連第1回事務局長会議	三重県総合文化センター	事務局長
5.13	第1回安全・適正就業委員会	センター 会議室	8名
	第1回理事会	センター 会議室	14名
5.17	志摩市長、市議長陳情訪問	志摩市役所	理事長、副理事長、事務局長
	三シ連第1回理事会	三重県総合文化センター	理事長
5.18	第1回福祉班会議	センター 会議室	10名
5.20	三シ連5月度安全衛生委員会(オンライン)	センター事務所	事務局長
	空き家管理相談会	志摩市役所	事務局長、事務局次長
5.27	入会説明会	センター 会議室	3名出席(3名入会)
	志摩市商工会総代会	志摩市商工会館	事務局長
5.31	志摩市観光協会第6回定時会員総会	志摩市商工会館	事務局長
6.10	令和4年度定時総会	志摩市商工会館	291名
6.14	第1回地域班会議	センター 会議室	10名
6.15	三シ連第2回理事会	三重県総合文化センター	理事長
	三シ連定時総会	三重県総合文化センター	理事長、副理事長、常務理事
6.17	入会説明会	センター 会議室	6名出席(6名入会)
	三シ連6月度安全衛生委員会(オンライン)	センター事務所	事務局長

年月日	会議・講習等	場所	出席者・参加者
6.22	入会説明会	センター 会議室	1名出席(1名入会)
6.24	入会説明会	センター 会議室	2名出席(2名入会)
6.27	志摩市議会傍聴	志摩市役所	理事長、事務局長
6.29	第2回福祉班会議	センター 会議室	9名
6.30	入会説明会	センター 会議室	4名出席(4名入会)
7.5	第1回草刈班会議	センター 会議室	8名
	第1回剪定班会議	センター 会議室	8名
7.8	インボイス制度対応勉強会(オンライン)	センター事務所	事務局長、総務係長
7.14	三シ連安全就業推進大会(オンライン)	センター事務所	理事長、事務局長、安全担当職員
7.15	第2回安全・適正就業委員会	センター 会議室	8名
	第2回理事会	センター 会議室	15名
	三シ連7月度安全衛生委員会(オンライン)	センター事務所	事務局長
7.27	入会説明会	センター 会議室	1名出席(1名入会)
8.2	入会説明会	センター 会議室	1名出席(1名入会)
8.5	育児・介護休業・ハラスメント防止勉強会(オンライン)	センター事務所	総務係長
8.18	三シ連業務担当・創出員適正就業研修会(オンライン)	センター 会議室	事務局長、事務局次長
8.19	入会説明会	センター 会議室	2名出席(2名入会)
	三シ連8月度安全衛生委員会(オンライン)	センター事務所	事務局長
8.25	入会説明会(出張)	志摩町	2名出席(2名入会)
8.30	インボイス制度意見交換会(オンライン)	センター事務所	事務局長、事務局次長、総務係長
9.6	三シ連シルバー派遣事業推進委員会(オンライン)	センター事務所	事務局長
9.8	再就職支援セミナー	三重県志摩庁舎	事務局長、事務局次長
9.9	三シ連9月度安全衛生委員会(オンライン)	センター事務所	事務局長
	入会説明会	センター 会議室	4名出席(3名入会)
9.14	入会説明会(面談)	センター 会議室	1名出席(1名入会)

年月日	会議・講習等	場 所	出席者・参加者
9.15	第3回安全・就業委員会	センター 会議室	7名
	第3回理事会	センター 会議室	15名
9.20	志摩市長・議長要望書提出	志摩市役所	理事長、副理事長、事務局長、事務局次長
	第1回理事及び監事候補者選考委員会	センター 会議室	8名
9.22	入会説明会	センター 会議室	2名出席(1名入会)
9.27	全シ協派遣元責任者講習会	大阪市	事務局次長、総務係長
9.30	入会説明会	センター 会議室	1名出席(1名入会)
10.6	第1回広報部会	センター 会議室	1名出席(1名入会)
10.7	三シ連安全・適正就業パトロール	紀宝町SC	事務局長、安全担当職員
10.12	入会説明会	センター 会議室	1名出席(1名入会)
10.20	入会説明会	センター 会議室	1名出席(1名入会)
10.21	三シ連10月度安全衛生委員会(オンライン)	センター事務所	事務局長
10.28	入会説明会	センター 会議室	1名出席(1名入会)
10.29	シルバーの日(磯部地区)	鳥羽志摩広域連合(旧役場)	13名
	シルバーの日(浜島地区)	浜島幼保園	8名
	シルバーの日(大王地区)	志摩市民病院	11名
	シルバーの日(志摩地区)	志摩文化会館(志摩支所)	17名
11.1	三シ連第2回事務局長会議(オンライン)	センター事務所	事務局長
11.2	入会説明会	センター 会議室	1名出席(1名入会)
11.5	シルバーの日(阿児地区)	阿児アリーナ	32名参加
	空き家管理相談会	阿児ライブラリー	事務局長、事務局次長
11.8	定期立入検査	センター 会議室	理事長、事務局長、事務局次長、総務係長
11.9	入会説明会	センター 会議室	1名出席(1名入会)
11.10	第4回安全・適正就業委員会	センター 会議室	7名
	第4回理事会	センター 会議室	15名

年月日	会議・講習等	場所	出席者・参加者
11.11	志摩市社会福祉大会	阿児アリーナ	理事長
11.14	入会説明会	センター 会議室	1名出席(1名入会)
11.17	東シ協役職員研修会	センター事務所	事務局長
11.18	三シ連11月度安全衛生委員会	センター事務所	事務局長
	入会説明会(出張)	磯部町	2名出席(0名入会)
11.25	入会説明会	センター 会議室	3名出席(2名入会)
11.29	三シ連理事長座談会	三重県総合文化センター	理事長
	三シ連研修会	三重県総合文化センター	理事長、事務局長
11.30	第2回剪定班会議	センター 会議室	6名出席(6名入会)
	第2回草刈班会議	センター 会議室	8名
	第3回福祉班会議	センター 会議室	8名
12.2	伐採作業時労働災害防止集団指導会	メッセウイングみえ	事務局長
12.12	入会説明会	センター 会議室	1名出席(1名入会)
12.14	三シ連12月度安全衛生委員会(オンライン)	センター事務所	事務局長
12.21	第2回地域班会議	センター 会議室	12名
R5.1.6	新春賀詞交歓会	志摩市商工会館	事務局長
1.19	第5回理事会	センター 会議室	13名
1.20	三シ連1月度安全衛生委員会(オンライン)	センター事務所	事務局長
1.24~25	基準緩和型訪問サービス従事者資格研修	センター 会議室	9名参加
1.26	入会説明会	センター 会議室	1名出席(1名入会)
1.27	入会説明会	センター 会議室	1名出席(1名入会)
1.30	三シ連役員選考委員会	三シ連会議室	理事長
1.31	剪定講習会	旧甲賀小学校	12名参加
	入会説明会	センター 会議室	2名出席(2名入会)
2.7	三シ連臨時事務局長会議(オンライン)	センター事務所	事務局長

年月日	会議・講習等	場 所	出席者・参加者
2.17	三シ連2月度安全衛生委員会(オンライン)	センター事務所	事務局長
2.24	入会説明会	センター 会議室	1名出席(1名入会)
3.7	浜島地区説明会	浜島自治会誠心館	理事長、副理事長、事務局長、事務局長次長、担当職員
	磯部地区説明会	穴川公民館	理事長、副理事長、事務局長、事務局長次長、担当職員
3.8	志摩地区説明会	志摩文化会館	副理事長、事務局長、事務局長次長、担当職員
	大王地区説明会	大王公民館	副理事長、事務局長、事務局長次長、担当職員
3.9	三シ連第3回事務局長会議(オンライン)	センター事務所	事務局長
3.10	阿児地区説明会	阿児アリーナ	理事長、副理事長、事務局長、事務局長次長、担当職員
3.15	第2回理事及び監事候補者選考委員会	センター 会議室	6名
3.16	三シ連第3回理事会	三重県総合文化センター	理事長
3.17	第5回安全・適正就業委員会	センター 会議室	6名
	三シ連3月度安全衛生委員会(オンライン)	センター事務所	事務局長
	第6回理事会	センター 会議室	14名
3.24	入会説明会	センター 会議室	5名出席(3名入会)

会員登録状況

令和5年3月31日

区分	会員数	就業率	平均年齢	最高年齢	最低年齢	59～64歳	65～69歳	70～74歳	75～79歳	80歳以上
						才	才	才	①人	②人
男性	160		74.9	87	60	4	29	47	49	31
女性	156		74.1	88	61	8	23	61	41	23
R4	316	98.3%	74.5	88	60	12	52	108	90	54
前年比→		106.8%	年齢別構成比 → (3.8%) (16.5%) (34.2%) (28.5%) (17.1%)							
R3	296	93.3%	74.2	87	59	15	51	102	85	43
前年比→		105.0%	年齢別構成比 → (5.1%) (17.2%) (34.5%) (28.7%) (14.5%)							
R2	282	93.9%	74.6	89	62	5	40	107	92	38
前年比→		90.1%	年齢別構成比 → (1.8%) (14.2%) (37.9%) (32.6%) (13.5%)							
R1	313	96.7%	74.2	88	61	7	57	100	109	40
前年比→		92.9%	年齢別構成比 → (2.2%) (18.2%) (31.9%) (34.8%) (12.8%)							

地区別登録人数

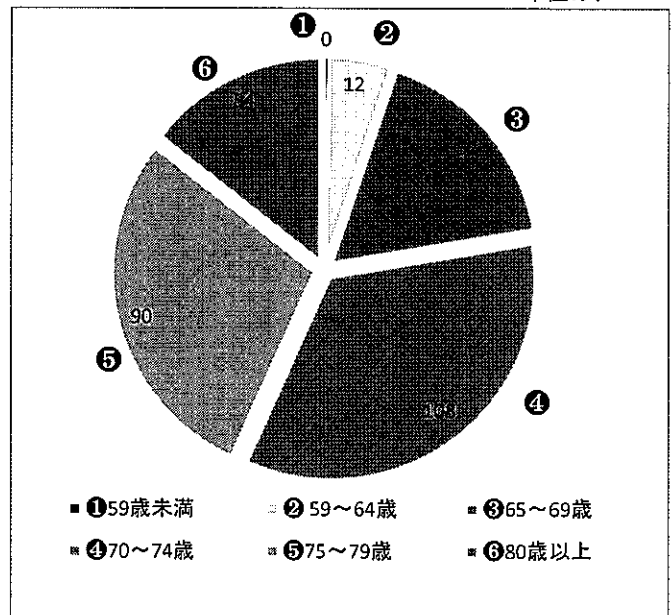
(単位:人)

地区	R4			(構成比)	前年比	R3 R2 R1 H30			
	男	女	計			計	計	計	計
阿 児	87	64	151	(47.8%)	143	133	147	159	
磯 部	26	18	44	(13.9%)	36	31	33	35	
浜 島	9	10	19	(6.0%)	18	18	20	26	
大 王	20	30	50	(15.8%)	46	47	49	53	
志 摩	18	34	52	(16.5%)	53	53	64	64	
合 計	160	156	316	106.8%	296	282	313	337	

(50.6%) (49.4%) 男女比
(46.3%) (44.7%) (43.6%) (44.7%) 女性比率

会員年齢別構成グラフ (R4)

単位:人



会員入退会状況

(単位:人)

月	期首人数	入会者	退会者	期末人数
4月	296	4	16	284
5月	284	2	0	286
6月	286	6	4	288
7月	288	10	0	298
8月	298	2	2	298
9月	298	7	0	305
10月	305	4	1	308
11月	308	4	0	312
12月	312	2	0	314
1月	314	3	1	316
2月	316	3	0	319
3月	319	1	4	316
合 計		48	28	

職群別登録人数

職 群	R4			(構成比)	前年比	R3 R2 R1 H30			
	男	女	計			計	計	計	計
技 術 群	0	0	0	(0.0%)	1	1	1	1	
技 能 群	27	3	30	(9.5%)	30	30	35	34	
事 務 整 理 群	8	5	13	(4.1%)	3	4	6	3	
管 理 群	6	0	6	(1.9%)	6	6	9	9	
折 衝 外 交 群	7	6	13	(4.1%)	16	8	9	10	
一 般 作 業 群	107	124	231	(73.1%)	222	210	227	253	
サ ー ビ ス 群	5	18	23	(7.3%)	18	23	25	26	
そ の 他	0	0	0	(0.0%)	0	0	1	1	
合 計	160	156	316	106.8%	296	282	313	337	

令和4年度職群別、公共・民間別事業実績表（請負・派遣）

金額単位：円

[令和4年4月～令和5年3月]

金額単位：円

(2021)

(2020)

(2019)

区分	事項	受注件数 (件)	職群別 登録員数 (人)	就業 実人員 (人)	就業延人員 (人日)	契約金額				合計	前年比 (構成比)	令和3年度 契約金額 合計	令和2年度 契約金額 合計	令和1年度 契約金額 合計
						報酬(配分金)	材料費等	事務費						
職群	① 技術群	1	0		1	1,155円	0円	195円		1,350円	(0.0%)	1,243	1,201	1,151
	② 技能群	258	30		1,045	8,367,638円	195,811円	930,174円		9,493,623円	(7.8%)	9,670,635	13,595,821	14,814,213
	③ 事務整理群	2	13		122	669,318円	0円	100,402円		769,720円	(0.6%)	528,000	1,637	44,346
	④ 管理群	47	6		1,112	5,621,419円	0円	619,844円		6,241,263円	(5.1%)	5,631,289	5,080,398	5,307,570
	⑤ 折衝外交群	72	13		1,427	1,847,975円	0円	184,769円		2,032,744円	(1.7%)	1,546,220	0	779,680
	⑥ 一般作業群	1,883	231		20,161	76,558,336円	1,265,927円	8,890,271円		86,714,534円	(71.4%)	83,405,362	71,493,052	75,664,788
	⑦ サービス群	1,099	23		5,467	13,091,592円	1,592,220円	1,442,519円		16,126,331円	(13.3%)	18,932,235	16,884,380	18,867,010
	⑧ その他	0	0		0	0円	0円	0円		0円		0	0	0
	上段計	3,362	316	(286)	29,335	106,157,433円	3,053,958円	12,168,174円		121,379,565円	100.0%	119,714,984	107,056,489	115,478,758
	下段計	3,362			29,335	106,157,433円	3,053,958円	12,168,174円		121,379,565円		119,714,984	107,056,489	115,478,758
公共・民間	公共事業	245			7,657	27,845,302円	424,559円	3,838,946円		32,108,807円	(26.5%)	29,131,656	25,704,984	25,866,365
	一般企業等	728			15,563	55,602,053円	557,015円	6,056,961円		62,216,029円	(51.3%)	62,103,688	56,241,200	61,175,099
	個人・家庭	2,389			6,115	22,710,078円	2,072,384円	2,272,267円		27,054,729円	(22.3%)	28,479,640	25,110,305	28,437,294
	独自事業	0			0	0円	0円	0円		0円		0	0	0
	令和4年度合計	3,370	316	(305)	34,241	124,558,387円	3,053,958円	16,090,026円		143,702,371円	前年比 R1対比	134,083,406	125,541,715	147,467,697
	派遣事業	(8)	****	(36)	(4,906)	(18,400,954)円	(1,608,024)円	3,921,852円		(22,322,806)円	114.5% *(97.4%)	14,368,422	18,485,226	31,988,939

賃金 ●実質事務費 ※手数料等

*(98.3%就業率) 前年比⇒ 91.73% 106.76% 104.81% 99.99% 193.97% 107.17%

令和3年度合計	令和2年度合計	令和1年度合計
3,674	3,340	3,567
296	282	313
(291)	(263)	(294)
(30)	(36)	(52)
8,295,071円	8,484,879円	15,829,874円
(14,404,422)円	(18,485,226)円	(5,688,681)円
(373,537)円 (△2,047,219)円	(1,152,664)円 (△795,625)円	(2,514,443)円
97.76%	97.76%	85.13%
107.19%	107.19%	88.50%
108.58%	108.58%	72.03%
89.46%	89.46%	89.46%
110.65%	110.65%	88.50%
104.96%	104.96%	90.10%
99.99%	99.99%	99.99%
104.81%	104.81%	104.81%
99.99%	99.99%	99.99%
193.97%	193.97%	193.97%
107.17%	107.17%	107.17%

*(93.3%就業率) 前年比⇒ 110.00% 104.96%

令和2年度合計	令和1年度合計
3,340	3,567
282	313
(263)	(294)
(36)	(52)
8,484,879円	15,829,874円
(18,485,226)円	(5,688,681)円
(1,152,664)円 (△795,625)円	(2,514,443)円
97.76%	85.13%
107.19%	88.50%
108.58%	72.03%
89.46%	89.46%
110.65%	88.50%
104.96%	90.10%
99.99%	99.99%
104.81%	104.81%
99.99%	99.99%
193.97%	193.97%
107.17%	107.17%

*(93.9%就業率) 前年比⇒ 93.64% 90.10%

令和1年度合計
3,567
313
(294)
(52)
15,829,874円
(5,688,681)円
(2,514,443)円
85.13%
88.50%
72.03%
89.46%
88.50%
90.10%
99.99%
104.81%
99.99%
193.97%
107.17%

- ①…保守点検
- ②…剪定・大工・左官等
- ③…宛名・費状等
- ④…子二スG・駐車場
- ⑤…販売・運搬
- ⑥…草刈・伐採・清掃等
- ⑦…福祉総合・ホテル等
- ⑧…なし

月別事業実績推移

(令和4年4月1日～令和5年3月31日)

月別	会員数 (人)	事業別	受託件数 (件)	就業人員		契約金額					
				実人員(人)	延人員(人日)	配分金(円)	材料費等(円)	事務費(円)	計(円)		
01	4	請負等	公共	21	201	487	1,481,180	19,620	191,835	1,692,635	01
02			民間企業	81		1,253	4,405,818	7,898	473,493	4,887,209	02
03			一般家庭	167		371	1,038,523	145,267	104,349	1,288,139	03
04			計	269	2,111	6,925,521	172,785	769,677	7,867,983	04	
05			派遣	7	28	435				1,731,809	05
06			小計	276	28	2,546	6,925,521	172,785	769,677	9,599,792	06
07	5	請負等	公共	31	215	622	2,211,492	27,005	299,966	2,538,463	07
08			民間企業	79		1,219	4,324,727	56,622	467,740	4,849,089	08
09			一般家庭	205		538	2,037,819	167,985	203,736	2,409,540	09
10			計	315	2,379	8,574,038	251,612	971,442	9,797,092	10	
11			派遣	7	29	442				1,904,528	11
12			小計	322	29	2,821	8,574,038	251,612	971,442	11,701,620	12
13	6	請負等	公共	35	218	586	2,349,312	22,355	323,507	2,695,174	13
14			民間企業	87		1,381	5,310,160	35,350	575,476	5,920,986	14
15			一般家庭	219		597	2,482,973	198,512	248,647	2,930,132	15
16			計	341	2,564	10,142,445	256,217	1,147,630	11,546,292	16	
17			派遣	7	30	429				1,916,725	17
18			小計	348	30	2,993	10,142,445	256,217	1,147,630	13,463,017	18
19	7	請負等	公共	65	233	869	3,239,786	61,297	455,761	3,756,844	19
20			民間企業	127		1,514	5,993,537	64,216	657,494	6,715,247	20
21			一般家庭	244		613	2,530,919	166,723	255,642	2,953,284	21
22			計	436	2,996	11,764,242	292,236	1,368,897	13,425,375	22	
23			派遣	8	32	448				2,066,469	23
24			小計	444	32	3,444	11,764,242	292,236	1,368,897	15,491,844	24
25	8	請負等	公共	37	223	697	2,124,635	25,165	287,669	2,437,469	25
26			民間企業	95		1,363	5,092,023	69,054	552,442	5,713,519	26
27			一般家庭	239		608	2,255,951	198,023	225,696	2,679,670	27
28			計	371	2,668	9,472,609	292,242	1,065,807	10,830,658	28	
29			派遣	8	31	428				2,125,712	29
30			小計	379	31	3,096	9,472,609	292,242	1,065,807	12,956,370	30
31	9	請負等	公共	45	227	851	4,101,009	80,940	606,535	4,788,484	31
32			民間企業	85		1,326	4,869,797	25,956	536,406	5,432,159	32
33			一般家庭	224		542	2,067,113	231,260	208,245	2,506,618	33
34			計	354	2,719	11,037,919	338,156	1,351,186	12,727,261	34	
35			派遣	7	28	395				1,821,785	35
36			小計	361	28	3,114	11,037,919	338,156	1,351,186	14,549,046	36
37	10	請負等	公共	34	219	636	2,405,473	41,080	335,804	2,782,357	37
38			民間企業	89		1,345	4,745,373	29,211	511,594	5,286,178	38
39			一般家庭	225		600	2,697,478	184,718	271,366	3,153,562	39
40			計	348	2,581	9,848,324	255,009	1,118,764	11,222,097	40	
41			派遣	7	27	420				2,029,082	41
42			小計	355	27	3,001	9,848,324	255,009	1,118,764	13,251,179	42
43	11	請負等	公共	62	214	653	2,503,368	26,050	345,314	2,874,732	43
44			民間企業	103		1,354	4,656,768	101,584	523,030	5,281,382	44
45			一般家庭	213		605	2,725,050	197,128	272,484	3,194,662	45
46			計	378	2,612	9,885,186	324,762	1,140,828	11,350,776	46	
47			派遣	7	28	420				2,082,223	47
48			小計	385	28	3,032	9,885,186	324,762	1,140,828	13,432,999	48
49	12	請負等	公共	28	208	536	1,700,156	26,894	223,374	1,950,424	49
50			民間企業	76		1,335	4,823,810	78,939	528,195	5,430,944	50
51			一般家庭	222		556	2,117,967	230,019	211,765	2,559,751	51
52			計	326	2,427	8,641,933	335,852	963,334	9,941,119	52	
53			派遣	7	27	419				1,961,289	53
54			小計	333	27	2,846	8,641,933	335,852	963,334	11,902,408	54

(令和4年4月1日～令和5年3月31日)

月別	会員数 (人)	事業別	受託件数 (件)	就業人員		契約金額				
				実人員(人)	延人員(人日)	配分金(円)	材料費等(円)	事務費(円)	計(円)	
60	1	請負等	公共	33	201	576	1,797,009	14,835	247,171	2,059,015
61			民間企業	66		1,088	3,696,308	70,439	402,352	4,169,099
62			一般家庭	126		294	434,486	100,759	42,874	578,119
63			計	225		1,958	5,927,803	186,033	692,397	6,806,233
64			派遣	5		22	334			1,443,981
65		小計	230	22	2,292	5,927,803	186,033	692,397	8,250,214	
66	2	請負等	公共	27	196	523	1,655,101	18,727	218,946	1,892,774
67			民間企業	68		1,111	3,650,744	9,237	395,101	4,055,082
68			一般家庭	139		343	892,471	116,636	86,664	1,095,771
69			計	234		1,977	6,198,316	144,600	700,711	7,043,627
70			派遣	5		23	333			1,437,590
71		小計	239	23	2,310	6,198,316	144,600	700,711	8,481,217	
72	3	請負等	公共	25	199	621	2,068,067	23,091	277,095	2,368,253
73			民間企業	69		1,274	4,241,702	46,009	459,607	4,747,318
74			一般家庭	166		448	1,429,328	135,354	140,799	1,705,481
75			計	260		2,343	7,739,097	204,454	877,501	8,821,052
76			派遣	5		24	403			1,801,613
77		小計	265	24	2,746	7,739,097	204,454	877,501	10,622,665	
78	合計 (R4)	請負等	公共	245	286	7,657	27,636,588	387,059	3,812,977	31,836,624
79			民間企業	728		15,563	55,810,767	594,515	6,082,930	62,488,212
80			一般家庭	2,389		6,115	22,710,078	2,072,384	2,272,267	27,054,729
81			独自事業	0		0	0	0	0	0
82			小計	3,362		29,335	106,157,433	3,053,958	12,168,174	121,379,565
83	就業率 (96.5%)	派遣	8	36	4,906			22,322,806		
84		合計	3,370	305	34,241	106,157,433	3,053,958	12,168,174	143,702,371	
85	比較 増減	請負等	公共	24	25	△ 212	1,731,489	△ 357,670	1,331,149	2,704,968
86			民間企業	67		118	△ 245,252	169,637	460,139	384,524
87			一般家庭	△ 396		569	383,234	△ 1,842,741	34,596	△ 1,424,911
88			独自事業	0		0	0	0	0	0
89			小計	△ 305		475	1,869,471	△ 2,030,774	1,825,884	1,664,581
90		派遣	1	6	△ 478			7,954,384		
91		合計	△ 304	6	△ 3	1,869,471	△ 2,030,774	1,825,884	9,618,985	
92	前年度 合計 (R3)	請負等	公共	221	261	7,869	25,905,099	744,729	2,481,828	29,131,656
93			民間企業	661		15,445	56,056,019	424,878	5,622,791	62,103,688
94			一般家庭	2,785		5,546	22,326,844	3,915,125	2,237,671	28,479,640
95			独自事業	0		0	0	0	0	0
96			小計	3,667		28,860	104,287,962	5,084,732	10,342,290	119,714,984
97	就業率 (98.3%)	派遣	7	30	5,384			14,368,422		
98		合計	3,674	291	34,244	104,287,962	5,084,732	10,342,290	134,083,406	
99	前々 年度 合計 (R2)	請負等	公共	185	248	7,136	22,834,639	666,352	2,203,993	25,704,984
100			民間企業	545		12,926	50,785,344	357,808	5,098,048	56,241,200
101			一般家庭	2,601		4,994	19,706,602	3,425,240	1,978,463	25,110,305
102			独自事業	0		0	0	0	0	0
103			小計	3,331		25,056	93,326,585	4,449,400	9,280,504	107,056,489
104	就業率 (93.3%)	派遣	9	36	6,483			18,485,226		
105		合計	3,340	263	31,539	93,326,585	4,449,400	9,280,504	125,541,715	
106	年度 合計 (R1)	請負等	公共	221	268	7,509	21,886,244	1,755,732	2,224,389	25,866,365
107			民間企業	620		14,778	55,346,046	267,716	5,561,337	61,175,099
108			一般家庭	2,726		13,438	23,761,784	2,370,043	2,305,467	28,437,294
109			独自事業	0		0	0	0	0	0
110			小計	3,567		35,725	100,994,074	4,393,491	10,091,193	115,478,758
111	就業率 (93.9%)	派遣	11	52	8,050			31,988,939		
112		合計	3,578	294	43,775	100,994,074	4,393,491	10,091,193	147,467,697	

令和4年度 事故報告一覧

[精負・委任]

	月日	曜日	現場	作業内容	事故の状況	事故後の対応 再発防止策	区別
1	5/7	水	志摩	草引き	発生時刻：11：00 草引き作業中、小さい虫が出てきて左足膝の内側を刺された	虫がいる場合はその場所の作業を止める	傷害
2	5/10	火	大王	伐採	発生時刻：14：20 伐採作業中、足を滑らせ頭部擦過傷	安全带を使用する	傷害
3	5/11	水	阿児	伐採	発生時刻：10：30 伐採後の枝が着地後、反動で雨戸に当り傷を付けた	ロープで枝を張り安全を確保する	賠償
4	5/30	月	大王	配布	発生時刻：14：00 冊子配布中、犬に足を噛まれた	犬には近づかない、もしくは配布しない	傷害
5	6/9	木	阿児	伐採	発生時刻：9：30 伐採作業中枯れ枝が折れ肩にあたった	作業前に枝の状況を確認する	傷害
6	8/4	木	阿児	会場設営	発生時刻：8：00 駐車場入口の封鎖チェーンを外して、車で入る際にタイヤで踏んだ為にチェーンを破損した（プラスチック製）	駐車場入り口が開くまで入らない	賠償
7	8/4	木	大王	草刈り	発生時刻：10：00 草刈り作業中、飛び石により敷地外駐車場に駐車中の車両のガラスを破損した。	車の移動をお願いする。防護ネットを適正に使用する	賠償
8	8/26	金	大王	草刈り	発生時刻：9：20 草刈り作業中、太陽光発電の送電線を1本切断してしまった。	作業前に送電線を確認し、手刈りして見やすくしておく	賠償
9	9/11	日	阿児	ゴミ出し	発生時刻：16：30 敷地内で段ボールをまとめていたら、スズメバチに右肘を刺された	ハチを見たら近づかない	傷害
10	9/12	月	阿児	草刈り	発生時刻：9：30 草刈り作業中、飛び石により駐車中の車両の後部ガラスを破損した。	車の移動をお願いする。防護ネットを適正に使用する	賠償
11	10/26	水	磯部	草刈り	発生時刻：8：30 草刈り作業中、飛び石により施設内通路を走行中の車両（左側後部ドア）に傷をつけてしまった	防護ネットを使用する	賠償
12	11/17	木	磯部	清掃	発生時刻：6：10 軽トラで落葉の状況を見回り中、木枠の角に助手席下部をぶつけた	朝暗い状況なので、十分気を付けてゆっくり運転する	賠償
13	11/18	金	阿児	草引き	発生時刻：8：40 徒歩で現場に向かう途中狭い道で通行中の車を避けようとしてバランスを崩し転倒した	荷物はリュックを使用する 作業場への経路を見直す 時間に余裕を持って焦らない	傷害

[派遣] 事故なし

合計 障害：6件 賠償：7件

