

## 令和3年度事業報告

令和3年度における志摩市シルバー人材センターの事業運営は、1. 会員拡大・就業開拓、2. 安全・適正就業の推進、3. 福祉・家事援助サービス事業の推進、4. シルバ一事業の普及啓発の推進、5. 事業組織の活性化等の5項目を基本方針として、「会員拡大の取り組み強化」、「公共事業等の新たな就業拡大及び財源の確保」を重点に公益目的事業の推進を図ってきました。

令和3年度事業においては、新型コロナウイルス感染症の第4波から第6波の感染拡大の中ではあったものの、感染対策を十分に行いながら会員の就業に努めました。

会員増強については、入会会説明会の随時開催や啓発活動、既存会員の退会抑制など様々な取り組みをしてきた中で、会員数は、年度当初より14名増の296名となり、一定の成果をあげました。

受託事業においては、受注件数3,667件、就業率98.3%、契約金額119,715千円、対前年比11.8%増となりました。派遣事業は、受注件数7件、契約金額14,368千円となり、対前年比22.3%減と大きく減少しました。本年度においても、サービス群の就業を主とした請負・派遣事業においては、新型コロナウイルス感染症の感染拡大の影響をもろに受けたかたちとなりました。

また、志摩市シルバー人材センターの運営指標となる基本計画について、令和3年度で計画期間が終了する「第3次中・長期基本計画」の次期計画として、令和4年度から令和8年度の5箇年を計画期間とする「第4次中期基本計画」を策定しました。以下、令和3年度の事業の取り組みについて報告します。

### 1. 事業実績 ( )内は前年度実績

	受注件数 (件)	会員数 (人)	就業実人員 (人)	就業延人員 (人日)	契約金額 (円)	
公共事業	221 (185)			7,869 (7,136)	29,131,656 (25,704,984)	
一般企業等	661 (545)			15,445 (12,926)	62,103,688 (56,241,200)	
個人家庭	2,785 (2,601)			5,546 (4,994)	28,479,640 (25,110,305)	
小計	3,667 (3,331)			261 (248)	28,860 (25,056)	119,714,984 (107,056,489)
派遣事業	7 (9)			30 (36)	5,384 (6,483)	14,368,422 (18,485,226)
合計	3,674 (3,340)	296 (282)	291 (263)	34,244 (31,539)	134,083,406 (125,541,715)	

就業率 98.3% (93.3%)

### 2. 会員拡大・就業拡大

新型コロナウイルス感染症拡大により、継続・派遣事業で就業縮小が続く中、市役所の業務・作業を中心とした就業開拓を実施しました。また、入会説明会を定期開催のほか、随時開催を実施するとともに、退会会員へ再入会案内を行うなど、会員拡大に取り組みました。

- (1) 一会員一人入会勧誘の推進 (紹介制度31名)
- (2) ホームページへのお仕事募集状況の掲載  
市広報誌への会員募集及び入会説明会開催のお知らせ掲載
- (3) 会員募集の屋外看板設置 (市内郵便局16カ所、市内金融機関4カ所)
- (4) 新入会員入会説明会の開催 (定期12回・随時18回実施)
- (5) 退会者への再入会案内 (再入会者6名)
- (6) 市主催による空き家管理無料相談会への参加 (令和4年1月)

### 3. 安全・適正就業推進事業

新型コロナウイルス感染症拡大防止のため、委員会の開催回数を抑制しつつも、安

全パトロールにおいては、少人数で実施する等会員の安全も考慮しつつ、安全就業と適正就業順守の啓発活動を実施しました。また、事故発生時の対応は、班長等からの「会員事故報告書」の提出を受け、速やかに会員・職員が連携して処理し、併せて事故状況・要因を会員に周知する「事故速報」により注意喚起を促し、事故防止に向けた安全意識の徹底を図りました。

- (1) 安全・適正就業委員会の開催（3回）
- (2) 安全・適正就業巡回パトロールの実施  
就業前ミーティングにおける安全就業の徹底  
安全委員におけるパトロール（4回）
- (3) 三重県安全就業推進大会への参加（令和3年7月）  
※新型コロナウイルス感染症拡大に伴い中止した事業  
・安全・適正就業及び交通安全講習会

#### 4. 福祉・家事援助サービス事業

市からの委託事業を受託し、日常生活等の支援を提供した他、単独での買い物代行サービスを受注し、関係各所との連携を図りました。

また、基準緩和型訪問サービス従事者研修を開催し、新総合事業へ就業する会員の拡大を図りました。

- (1) 介護予防・日常生活支援総合事業（新総合事業）  
受注件数 381件（前年399件）、契約金額 2,352千円  
配食サービス事業  
受注件数 924件（前年829件）、契約金額 5,812千円  
買い物支援事業  
受注件数 47件（前年38件）、契約金額 91千円
- (2) 基準緩和型訪問サービス従事者資格研修  
普通救命救急講習（令和3年7月）  
※新型コロナウイルス感染症拡大に伴い中止した事業  
・いきいきフェスタ2021

#### 5. シルバー事業の普及啓発の推進

センター事業の目的や事業内容を広く市民等へ周知するとともに、会員増強・就業機会確保のため以下の普及啓発活動を行いました。

- (1) シルバーしま発行（令和4年1月）

会員による会員勧誘のお願い、就業先事業所の声を掲載

(2) 「シルバーの日」 ボランティア活動 (令和3年11月)

市内5カ所の環境美化活動 70名参加

「福祉・家事援助サービス月間」の取り組み

福祉単独チラシ作成 (令和3年10～令和4年2月) 12名

配食サービスご利用者へ手紙を添えての配達 (令和3年12月) 7名

(3) 志摩市ホームページに当シルバーホームページへのリンクの貼り付けを依頼し啓発

## 6. 事業組織の活性化等

公益法人として適正な事業運営を行い、経営の安定化に取り組みました。また新型コロナウイルス感染症拡大に伴い、各会議・研修会等は規模縮小やオンライン開催等となりました。

(1) 第4次中期基本計画の策定 (計画期間：令和4年度～令和8年度)

中長期基本計画策定委員会の開催 (4回)

会員向けアンケートの実施・集計

(2) 市へ支援・要望活動 (令和3年6月、9月)

(3) 会議開催

定時総会の開催 (令和3年6月)

理事会の開催 (7回)

理事及び監事候補者選考委員会 (1回)

地域班会議の開催 (1回)

職域班会議の開催 (剪定・草刈班：2回、福祉班：3回)

広報部会の開催 (2回)

新型コロナウイルス感染症対策本部会議の開催 (2回)

・三重県シルバー人材センター連合会

定時総会 … 書面決議 (令和3年6月)

理事会 … オンライン開催 (3回)

事務局長会議 … オンライン開催 (2回)

新任理事研修会 … オンライン開催 (令和3年7月)

事務局長研修会 … オンライン開催 (令和3年8月)

派遣事業推進委員会 (3回)

適正就業・業務担当者研修会 … オンライン (令和3年8月)

・全国シルバー人材センター事業協会

職業紹介責任者講習 … 受講（令和3年12月）

会員拡大・就業開拓担当者会議 … オンライン開催（令和3年8月）

新任事務局長研修会 … オンライン開催（令和3年9月）

安全就業指導員会議 オンライン開催（令和4年1月）

・東海シルバー人材センター協議会

定時総会 … オンライン開催（令和3年6月）

職員研修会 … オンライン開催（令和3年7月）

役職員研修会 … オンライン開催（令和3年11月）

（4）各種講習会の開催

片付け&掃除講習会（人材育成事業研修）令和3年11月

剪定講習会（令和4年1月）

※新型コロナウイルス感染症拡大に伴い中止となった講習

・草刈機講習会

会議及び講習会等実施状況

年月日	会議・講習等	場所	出席者・参加者
R3.4.5	入会説明会	センター 会議室	2名出席(2名入会)
4.14	第3回理事及び監事候補者選考委員会	センター 会議室	7名
4.22	入会説明会	センター 会議室	5名出席(5名入会)
4.23	入会説明会	センター 会議室	4名出席(4名入会)
4.28	令和2年度定期監査	センター 会議室	理事長、事務局長、 事務局次長、総務係長
5.7	第1回理事会	センター 会議室	13名
5.13	三シ連第1回事務局長会議(オンライン)	センター事務所	事務局長
5.28	入会説明会	センター 会議室	2名出席(2名入会)
5.31	入会説明会	センター 会議室	2名出席(1名入会)
6.2	東シ協令和3年度定時総会(オンライン)	センター事務所	事務局長
6.3	三シ連第1回理事会(オンライン)	センター事務所	理事長
6.4	令和3年度定時総会	阿児アリーナ	本人出席 38名 委任状 171名
	第2回理事会	阿児アリーナ	15名
6.9	入会説明会	センター 会議室	3名出席(3名入会)
6.15	入会説明会	センター 会議室	1名出席(1名入会)
6.16	三シ連令和3年度定時総会(書面決議)		
6.18	志摩市長訪問	志摩市役所	理事長、副理事長、事務局長、 事務局次長
6.25	入会説明会	センター 会議室	3名出席(3名入会)
6.29	三シ連新任理事研修会(オンライン)	センター事務所	理事長
7.6	第1回安全・適正就業委員会	センター 会議室	5名
	第3回理事会	センター 会議室	11名
7.7	第1回福祉班会議	センター 会議室	10名
7.13	第1回地域班会議	センター 会議室	12名
7.15	三シ連安全就業推進大会	三重県総合文化センター	理事長、事務局長、安全委員3名
7.21	入会説明会	センター 会議室	5名出席(5名入会)

年月日	会議・講習等	場 所	出席者・参加者
7.30	東シ協職員研修会(オンライン)	センター事務所	事務局長
8.3	三シ連事務局長研修会(オンライン)	センター事務所	事務局長
8.5	第1回中長期計画策定委員会	センター 会議室	7名
8.17	第1回剪定班会議	センター 会議室	8名
	第1回草刈班会議	センター 会議室	10名
8.19	三シ連適正就業・業務担当者研修会(オンライン)	センター事務所	事務局長
8.20	新型コロナウイルス感染症対策本部会議	センター 会議室	理事長、事務局長、 事務局次長、総務係長、 事業推進員
8.23	全シ協会員拡大・就業開拓担当者会議(オンライン)	センター事務所	事務局長
8.24	入会説明会	センター 会議室	2名出席(2名入会)
8.25	三シ連臨時理事会(オンライン)	センター事務所	理事長
8.27	入会説明会	センター 会議室	3名出席(3名入会)
9.1	志摩市長訪問	志摩市役所	理事長、副理事長、事務局長、 事務局次長
9.2	入会説明会	センター 会議室	1名出席(1名入会)
9.9	入会説明会	センター 会議室	2名出席(2名入会)
9.24	入会説明会	センター 会議室	4名出席(4名入会)
9.27	全シ協新任事務局長研修会(オンライン)	センター事務所	事務局長
10.6	合同企業説明会	磯部生涯学習センター	事務局長、事務局次長
10.7	第2回中長期計画策定委員会	センター 会議室	7名
10.13	第1回派遣事業推進委員会	三重県総合文化センター	事務局長
10.20	入会説明会	センター 会議室	1名出席(1名入会)
	第2回福祉班会議	センター 会議室	10名
10.21	第1回広報部会	センター 会議室	2名
10.22	入会説明会	センター 会議室	5名出席(3名入会)
10.26	第2回安全・就業委員会	センター 会議室	7名
	第4回理事会	センター 会議室	12名
10.28	入会説明会	センター 会議室	2名出席(1名入会)

年月日	会議・講習等	場 所	出席者・参加者
11.8	入会説明会	センター 会議室	3名出席(3名入会)
11.11~12	片付け&掃除講習会(人材育成事業研修)	志摩市商工会	6名
11.12	志摩市社会福祉大会	阿児アリーナ	理事長
11.25	シルバーの日(磯部、浜島、大王地区)	悠久苑(磯部)、大矢浜海岸(浜島)、市民病院(大王)	磯部25名、浜島15名、大王15名
11.14	シルバーの日(志摩地区)	志摩文化会館	15名
11.17	東シ協役職員研修会(オンライン)	センター事務所	事務局長
11.20	シルバーの日(阿児地区)	阿児アリーナ	50名
11.25	第2回広報部会	センター 会議室	2名
11.26	入会説明会	センター 会議室	1名出席(1名入会)
12.7	職業紹介責任者講習会	大阪市	事務局長
12.9	第2回派遣事業推進委員会	三重県総合文化センター	事務局長
12.13	入会説明会	センター 会議室	1名出席(1名入会)
12.23	第5回理事会	センター 会議室	15名
	第3回中長期計画策定委員会	センター 会議室	7名
12.24	入会説明会	センター 会議室	1名出席(1名入会)
R4.1.11	新型コロナウイルス感染症対策本部会議	センター 会議室	理事長、副理事長、事務局長、事務局次長、事業推進員
1.15	空き家管理相談会	阿児ライブラリー	事務局長、濱口、平古
1.19	剪定講習会	旧甲賀小学校	18名
1.21	第6回理事会	センター 会議室	11名
1.26	派遣事業安全衛生事務集中化説明会(オンライン)	センター事務所	総務係長、岡野
1.28	入会説明会	センター 会議室	3名出席(2名入会)
1.31	入会説明会	センター 会議室	2名出席(0名入会)
	全シ協安全就業指導員会議(オンライン)	センター事務所	事務局長
2.4	NRI経理担当者セミナー	センター事務所	総務係長
2.7	入会説明会	センター 会議室	1名出席(1名入会)
2.10	第4回中長期計画策定委員会	センター 会議室	5名



年月日	会議・講習等	場 所	出席者・参加者
2.18	入会説明会	センター 会議室	1名出席(1名入会)
2.21	入会説明会	センター 会議室	1名出席(1名入会)
3.1	入会説明会	センター 会議室	1名出席(1名入会)
3.4	入会説明会	センター 会議室	1名出席(1名入会)
3.7	入会説明会	センター 会議室	1名出席(1名入会)
3.10	三シ連第2回事務局長会議	三重県総合文化センター	事務局長
3.15	第2回草刈班会議	センター 会議室	10名
	第2回剪定班会議	センター 会議室	6名
3.16	入会説明会	センター 会議室	3名出席(3名入会)
3.17	三シ連第3回理事会	三重県総合文化センター	理事長
3.18	第3回安全・就業委員会	センター 会議室	8名
	第7回理事会	センター 会議室	16名
3.24	第3回派遣事業推進委員会(オンライン)	センター事務所	事務局長
3.25	NRI年度統計・分析セミナー	センター事務所	事務局長
3.29	第1回SDGsパートナー会合	志摩市役所	事務局長、事務局次長

# 会員登録状況

令和4年3月31日

区分	会員数 人	就業率	平均年齢 才	最高年齢 才	最低年齢 才	59～64歳	65～69歳	70～74歳	75～79歳	80歳以上				
						①人	②人	③人	④人	⑤人				
男性	159		74.3	86	59	7	29	53	44	26				
女性	137		74.0	87	60	8	22	49	41	17				
R3	296	98.3%	74.2	87	59	15	51	102	85	43				
前年比→	105.0%		年齢別構成比 →							(5.1%)	(17.2%)	(34.5%)	(28.7%)	(14.5%)
R2	282	93.3%	74.6	89	62	5	40	107	92	38				
前年比→	90.1%		年齢別構成比 →							(1.8%)	(14.2%)	(37.9%)	(32.6%)	(13.5%)
R1	313	93.9%	74.2	88	61	7	57	100	109	40				
前年比→	92.9%		年齢別構成比 →							(2.2%)	(18.2%)	(31.9%)	(34.8%)	(12.8%)
H30	337	96.7%	73.5	87	60	16	72	115	102	32				
前年比→	94.7%		年齢別構成比 →							(4.7%)	(21.4%)	(34.1%)	(30.3%)	(9.5%)
H29	356	97.8%	72.9	86	59	23	83	124	96	30				
前年比→	87.5%		年齢別構成比 →							(6.5%)	(23.3%)	(34.8%)	(27.0%)	(8.4%)

## 地区別登録人数

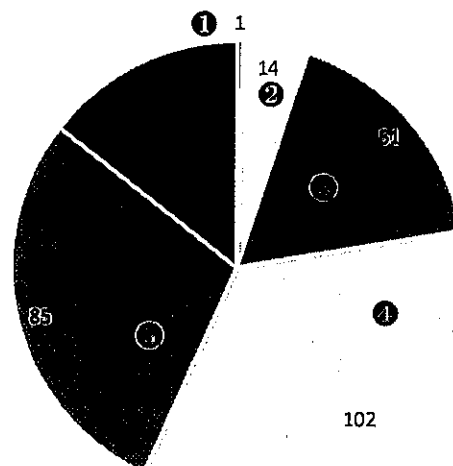
(単位:人)

地区	R3			(構成比)	R2 R1 H30 H29			
	男	女	計		計	計	計	計
阿 児	87	56	143	(48.3%)	133	147	159	154
磯 部	21	15	36	(12.2%)	31	33	35	41
浜 島	8	10	18	(6.1%)	18	20	26	29
大 王	23	23	46	(15.5%)	47	49	53	59
志 摩	20	33	53	(17.9%)	53	64	64	73
合 計	159	137	296	105.0%	282	313	337	356
	(53.7%)	(46.3%)		前年比	(46.8%)	(44.7%)	(43.6%)	(44.7%)

男女比

## 会員年齢別構成グラフ (R3)

単位:人



- ① 59歳未満
- ② 59～64歳
- ③ 65～69歳
- ④ 70～74歳
- ⑤ 75～79歳
- ⑥ 80歳以上

## 会員入退会状況

(単位:人)

月	期首人数	入会者	退会者	期末人数
4月	282	9	33	258
5月	258	9	0	267
6月	267	5	10	262
7月	262	4	0	266
8月	266	5	0	271
9月	271	13	0	284
10月	284	6	0	290
11月	290	4	0	294
12月	294	1	0	295
1月	295	4	0	299
2月	299	3	0	302
3月	302	6	12	296
合 計		69	55	

## 職群別登録人数

職 群	R3			(構成比)	R2 R1 H30 H29			
	男	女	計		計	計	計	計
技 術 群	1	0	1	(0.3%)	1	1	2	2
技 能 群	28	2	30	(10.1%)	30	35	34	39
事 務 整 理 群	2	1	3	(1.0%)	4	6	3	2
管 理 群	6	0	6	(2.0%)	6	9	9	13
折 衝 外 交 群	9	7	16	(5.4%)	8	9	9	9
一 般 作 業 群	111	111	222	(75.0%)	210	227	253	267
サ ー ビ ス 群	2	16	18	(6.1%)	23	25	26	23
そ の 他	0	0	0	(0.0%)	0	1	1	1
合 計	159	137	296	105.0%	282	313	469	356
				前年比				

# 令和3年度職群別、公共・民間別事業実績表（請負・派遣）

[令和3年4月～令和4年3月]

金額単位：円

区分	事項	① 受注件数 (件)	② 職群別 登録会員数 (人)	③ 就業 実人員 (人)	④ 就業延人員 (人日)	⑤ 契約金額				合計	令和2年度 ⑤ 契約金額 前年比 ↳	令和1年度 ⑤ 契約金額 前年比 ↳
						報酬(配分金)	材料費等	事務費	合計			
職群別	① 技術群	1	1		1	1,111円	0円	132円	1,243円	104.3%	1,151	
	② 技能群	273	30		1,093	8,589,810円	207,486円	873,339円	9,670,635円	91.8%	14,814,213	
	③ 事務整理群	1	3		32	480,000円	0円	48,000円	528,000円	3.7%	44,346	
	④ 管理群	40	6		1,039	5,119,075円	0円	512,214円	5,631,289円	95.7%	5,307,570	
	⑤ 折衝外交群	48	16		1,349	1,390,946円	258円	155,016円	1,546,220円	0.0%	779,680	
	⑥ 一般作業群	1,782	222		19,717	74,697,654円	1,232,616円	7,475,092円	83,405,362円	94.5%	75,664,788	
	⑦ サービス群	1,522	18		5,629	14,009,366円	3,644,372円	1,278,497円	18,932,235円	89.5%	18,867,010	
	⑧ その他	0	0		0	0円	0円	0円	0円		0	
上段計		3,667	296	(261)	28,860	104,287,962円	5,084,732円	10,342,290円	119,714,984円	111.8%	107,056,489	
下段計		3,667			28,860	104,287,962円	5,084,732円	10,342,290円	119,714,984円	111.8%	107,056,489	
公共・民間	公共事業	221			7,869	25,905,099円	744,729円	2,481,828円	29,131,656円	99.4%	25,866,365	
	一般企業等	661			15,445	56,056,019円	424,878円	5,622,791円	62,103,688円	91.9%	61,175,099	
	個人・家庭	2,785			5,546	22,326,844円	3,915,125円	2,237,671円	28,479,640円	88.8%	28,437,294	
	独自事業	0			0	0円	0円	0円	0円		0	
派遣事業		7		(30)	5,384	16,415,641円	円	△ 2,047,219円	14,368,422円	77.7% * (44.9%)	31,988,939	
令和3年度合計		3,674	296	(291)	34,244	120,703,603円	5,084,732円	8,295,071円	134,083,406円	106.8% * (90.9%)	125,541,715	
* (93.3% 就業率) 前年比		110.00%	104.96%	110.65%	108.58%	107.19%	97.76%	106.80%				
令和2年度合計		3,340	282	(263)	31,539	112,607,436円	4,449,400円	8,484,879円	125,541,715円			
* (93.9% 就業率) 前年比		93.64%	90.10%	89.46%	72.03%	88.50%	53.60%	85.13%				
令和1年度合計		3,567	313	(294)	43,788	127,244,332円	4,393,491円	15,829,874円	147,467,697円			
* (96.7% 就業率) 前年比		102.88%	92.88%	90.18%	96.60%	98.11%	113.44%	99.58%				
平成30年度合計		3,467	337	(326)	45,330	129,694,785円	4,440,544円	13,954,433円	148,089,762円			
* (97.8% 就業率) 前年比		112.67%	94.66%	93.68%	102.84%	101.12%	108.84%	101.81%				
平成29年度合計		3,077	356	(348)	44,080	128,258,996円	4,371,143円	12,821,220円	145,451,359円			
* (97.8% 就業率) 前年比		106.66%	87.47%	87.44%	90.49%	85.89%	79.32%	85.80%				

\* (98.3% 就業率)

- ①…
- ②…剪定・大工・左官等
- ③…宛名・賞状等
- ④…テニスG・駐車場
- ⑤…販売・運搬
- ⑥…草刈・伐採等
- ⑦…福祉総合・ホテール等
- ⑧…

月別事業実績推移

(令和3年4月1日～令和4年3月31日)

月別	会員数 (人)	事業別	受託件数 (件)	就業人員		契約金額					
				実人員(人)	延人員(人日)	配分金(円)	材料費等(円)	事務費(円)	計(円)		
01	4	請負等	公共	16	188	520	1,354,426	43,080	125,353	1,522,859	01
02			民間企業	80		1,269	5,032,656	13,948	503,240	5,549,844	02
03			一般家庭	193		352	1,275,676	303,815	127,559	1,707,050	03
04			計	289		2,141	7,662,758	360,843	756,152	8,779,753	04
05			派遣	7		32	445			1,209,551	05
06		小計	296	32	2,566	7,662,758	360,843	756,152	9,989,304	06	
07	5	請負等	公共	26	200	628	1,614,901	68,806	153,125	1,836,832	07
08			民間企業	66		1,098	4,082,344	13,745	408,216	4,504,305	08
09			一般家庭	192		400	1,525,212	232,265	153,518	1,910,995	09
10			計	284		2,126	7,222,457	314,816	714,859	8,252,132	10
11			派遣	7		32	472			652,116	11
12		小計	291	32	2,598	7,222,457	314,816	714,859	8,904,248	12	
13	6	請負等	公共	37	212	748	2,465,370	93,950	237,049	2,796,369	13
14			民間企業	87		1,334	5,691,679	22,447	569,228	6,283,354	14
15			一般家庭	246		539	2,374,506	290,889	237,411	2,902,806	15
16			計	370		2,621	10,531,555	407,286	1,043,688	11,982,529	16
17			派遣	7		32	488			630,141	17
18		小計	377	32	3,109	10,531,555	407,286	1,043,688	12,612,670	18	
19	7	請負等	公共	54	207	755	2,525,985	64,073	243,527	2,833,585	19
20			民間企業	123		1,427	5,976,462	50,168	598,123	6,624,753	20
21			一般家庭	292		627	2,962,106	330,760	298,029	3,590,895	21
22			計	469		2,809	11,464,553	445,001	1,139,679	13,049,233	22
23			派遣	7		32	465			1,069,646	23
24		小計	476	32	3,274	11,464,553	445,001	1,139,679	14,118,879	24	
25	8	請負等	公共	29	209	691	2,291,532	39,300	220,816	2,551,648	25
26			民間企業	85		1,251	5,085,647	26,099	508,938	5,620,684	26
27			一般家庭	259		461	1,814,537	263,803	181,385	2,259,725	27
28			計	373		2,403	9,191,716	329,202	911,139	10,432,057	28
29			派遣	7		32	446			1,340,155	29
30		小計	380	32	2,849	9,191,716	329,202	911,139	11,772,212	30	
31	9	請負等	公共	36	226	780	3,306,024	109,897	320,586	3,736,507	31
32			民間企業	83		1,364	4,593,629	27,431	459,335	5,080,395	32
33			一般家庭	265		525	2,243,457	362,892	224,312	2,830,661	33
34			計	384		2,669	10,143,110	500,220	1,004,233	11,647,563	34
35			派遣	7		32	445			746,945	35
36		小計	391	32	3,114	10,143,110	500,220	1,004,233	12,394,508	36	
37	10	請負等	公共	29	223	727	2,939,261	53,008	291,354	3,283,623	37
38			民間企業	76		1,362	4,552,589	13,690	455,258	5,021,537	38
39			一般家庭	268		634	3,156,720	431,732	315,672	3,904,124	39
40			計	373		2,723	10,648,570	498,430	1,062,284	12,209,284	40
41			派遣	7		29	441			1,024,147	41
42		小計	380	29	3,164	10,648,570	498,430	1,062,284	13,233,431	42	
43	11	請負等	公共	42	223	611	2,003,368	60,440	188,999	2,252,807	43
44			民間企業	102		1,542	5,982,927	79,820	602,443	6,665,190	44
45			一般家庭	241		532	2,310,867	393,768	231,037	2,935,672	45
46			計	385		2,685	10,297,162	534,028	1,022,479	11,853,669	46
47			派遣	7		31	477			1,891,087	47
48		小計	392	31	3,162	10,297,162	534,028	1,022,479	13,744,756	48	
49	12	請負等	公共	34	217	623	2,128,509	52,020	201,411	2,381,940	49
50			民間企業	74		1,368	4,640,246	40,555	464,023	5,144,824	50
51			一般家庭	276		525	2,107,761	431,382	211,614	2,750,757	51
52			計	384		2,516	8,876,516	523,957	877,048	10,277,521	52
53			派遣	7		32	501			2,033,909	53
54		小計	391	32	3,017	8,876,516	523,957	877,048	12,311,430	54	

(令和3年4月1日～令和4年3月31日)

月別	会員数 (人)	請負等	事業別	受託件数 (件)	就業人員		契約金額			計 (円)
					実人員 (人)	延人員 (人日)	配分金 (円)	材料費等 (円)	事務費 (円)	
60	1	299	公共	29	200	584	1,758,360	61,250	168,115	1,987,725
61			民間企業	63		1,064	3,336,568	27,781	340,515	3,704,864
62			一般家庭	174		309	952,844	323,342	95,985	1,372,171
63			計	266		1,957	6,047,772	412,373	604,615	7,064,760
64			派遣	6		29	451			1,686,139
65		小計	272	29	2,408	6,047,772	412,373	604,615	8,750,899	
66	2	302	公共	28	207	583	1,736,636	39,176	164,754	1,940,566
67			民間企業	64		1,107	3,239,698	13,764	326,918	3,580,380
68			一般家庭	166		275	690,252	238,775	69,026	998,053
69			計	258		1,965	5,666,586	291,715	560,698	6,518,999
70			派遣	6		28	362			931,431
71		小計	264	28	2,327	5,666,586	291,715	560,698	7,450,430	
72	3	296	公共	26	215	619	1,780,727	59,729	166,739	2,007,195
73			民間企業	66		1,259	3,841,574	95,430	386,554	4,323,558
74			一般家庭	213		367	912,906	311,702	92,123	1,316,731
75			計	305		2,245	6,535,207	466,861	645,416	7,647,484
76			派遣	6		28	391			1,153,155
77		小計	311	28	2,636	6,535,207	466,861	645,416	8,800,639	
78	合計 (R3)	296 女性比率 (46.3%)	公共	221	261	7,869	25,905,099	744,729	2,481,828	29,131,656
79			民間企業	661		15,445	56,056,019	424,878	5,622,791	62,103,888
80			一般家庭	2,785		5,546	22,326,844	3,915,125	2,237,671	28,479,640
81			独自事業	0		0	0	0	0	0
82			小計	3,667		28,860	104,287,962	5,084,732	10,342,290	119,714,984
83	就業率 (98.3%)	派遣	7	30	5,384			14,368,422		
84		合計	3,674	291	34,244	104,287,962	5,084,732	10,342,290	134,083,406	
85	比較 増減	14	公共	36	13	733	3,070,460	78,377	277,835	3,426,672
86			民間企業	116		2,519	5,270,675	67,070	524,743	5,862,488
87			一般家庭	184		552	2,620,242	489,885	259,208	3,369,335
88			独自事業	0		0	0	0	0	0
89			小計	336		3,804	10,961,377	635,332	1,061,786	12,658,495
90		派遣	△ 2	△ 6	△ 1,099			△ 4,116,804		
91		合計	334	△ 6	2,705	10,961,377	635,332	1,061,786	8,541,691	
92	前年度 合計 (R2)	282 女性比率 (46.3%)	公共	185	248	7,136	22,834,639	666,352	2,203,993	25,704,984
93			民間企業	545		12,926	50,785,344	357,808	5,098,048	56,241,200
94			一般家庭	2,601		4,994	19,706,602	3,425,240	1,978,463	25,110,305
95			独自事業	0		0	0	0	0	0
96			小計	3,331		25,056	93,326,585	4,449,400	9,280,504	107,056,489
97	就業率 (93.3%)	派遣	9	36	6,483			18,485,226		
98		合計	3,340	263	31,539	93,326,585	4,449,400	9,280,504	125,541,715	
99	前々 年度 合計 (R1)	313 女性比率 (44.7%)	公共	221	268	7,509	21,886,244	1,755,732	2,224,389	25,866,365
100			民間企業	620		14,778	55,346,046	267,716	5,561,337	61,175,099
101			一般家庭	2,726		13,438	23,761,784	2,370,043	2,305,467	28,437,294
102			独自事業	0		0	0	0	0	0
103			小計	3,567		35,725	100,994,074	4,393,491	10,091,193	115,478,758
104	就業率 (93.9%)	派遣	11	52	8,050			31,988,939		
105		合計	3,578	294	43,775	100,994,074	4,393,491	10,091,193	147,467,897	
106	年度 合計 (H30)	337 女性比率 (43.6%)	公共	218	326	8,167	22,379,355	1,740,026	1,842,804	25,962,185
107			民間企業	554		14,984	55,678,243	241,864	4,461,771	60,381,878
108			一般家庭	2,681		13,509	23,151,986	2,458,654	1,792,344	27,402,984
109			独自事業	0		0	0	0	0	0
110			小計	3,453		36,660	101,209,584	4,440,544	8,096,919	113,747,047
111	就業率 (96.7%)	派遣	11	8,678				31,988,939		
112		合計	3,464	326	45,338	101,209,584	4,440,544	8,096,919	145,735,986	
113	女性比率 (43.6%)	就業率→ (97.8%)							34,292,031	
114	(H29)	356	合計	3,077	348	44,080	98,901,044	4,371,143	7,887,141	145,451,359

## 事故報告(傷害・賠償)一覧表

令和3年度 事故内容

[精査・委任]

令和4年3月31日

	月 日	地 区	区 別	性別	年齢	作業内容	事故内容	程 度
1	4月 19日	阿 児	賠 償	男		草 刈	飛び石による車両運転席ガラス破損(駐車場)	飛び石 15m程度
2	4月 20日	阿 児	賠 償	男		草 刈	飛び石による車両リアガラス破損(駐車場)	飛び石 1m程度
3	5月 14日	浜 島	賠 償	男		草 刈	飛び石による通行車両助手席後方ガラス破損	飛び石 7m程度
4	7月 5日	磯 部	賠 償	男		草 刈	飛び石による車両後部小ガラス破損(駐車場)	飛び石 10~15m
5	8月 8日	大 王	傷 害	男		運 搬	ごみの処理作業中、足長蜂に4カ所刺される	2日 通院
6	9月 27日	阿 児	賠 償	男		草 刈	飛び石による小学校校舎ドアガラス破損	飛び石 12m程度
7	9月 28日	阿 児	賠 償	男		草 刈	飛び石による小学校校舎窓ガラス破損	飛び石 5m程度
8	10月 6日	阿 児	賠 償	男		草 刈	飛び石による走行車両右ドア部分破損	
9	10月 18日	阿 児	賠 償	男		剪 定	松阪ケーブル回線を誤って切断	
10	10月 26日	磯 部	傷 害	男		伐 採	土手より落下(擦過傷)	高さ6m
11	11月 10日	磯 部	賠 償	男		草 刈	飛び石による車両運転席ガラス破損(駐車場)	飛び石 6m程度
12	11月 29日	阿 児	傷 害	男		伐 採	木の破片が、左目横に刺さる	3回 通院
13	2月 24日	磯 部	賠 償	女		屋内清掃	スティック型の掃除機を倒してしまい本体接続部分を破損	
14	2月 25日	志 摩	傷 害	女		不要物処理	ごみをリヤカーで運搬中、転倒し腰を打った	レントゲン検査で 骨に異常なし

[派 遣]

事故なし

<b>合 計</b>	<b>傷害：4件</b>	<b>賠償：10件</b>
------------	--------------	---------------

地区別事故件数

地 区	前々年	前年	本年
磯 部	0	1	4
浜 島	1	0	1
阿 児	10	4	7
大 王	2	1	1
志 摩	1	0	1
合 計	14	6	14